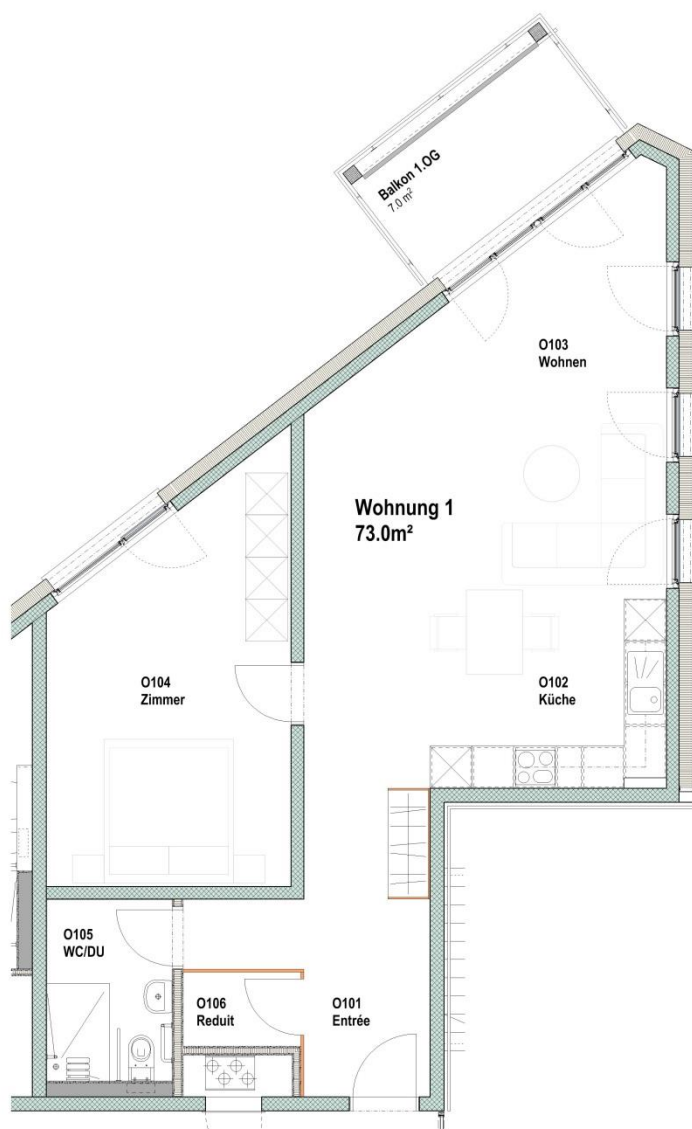


## Wohnung 1: Eiche

1. OG 2<sup>1/2</sup> Zimmer-Wohnung

Wohnfläche Netto 73.0 m<sup>2</sup>



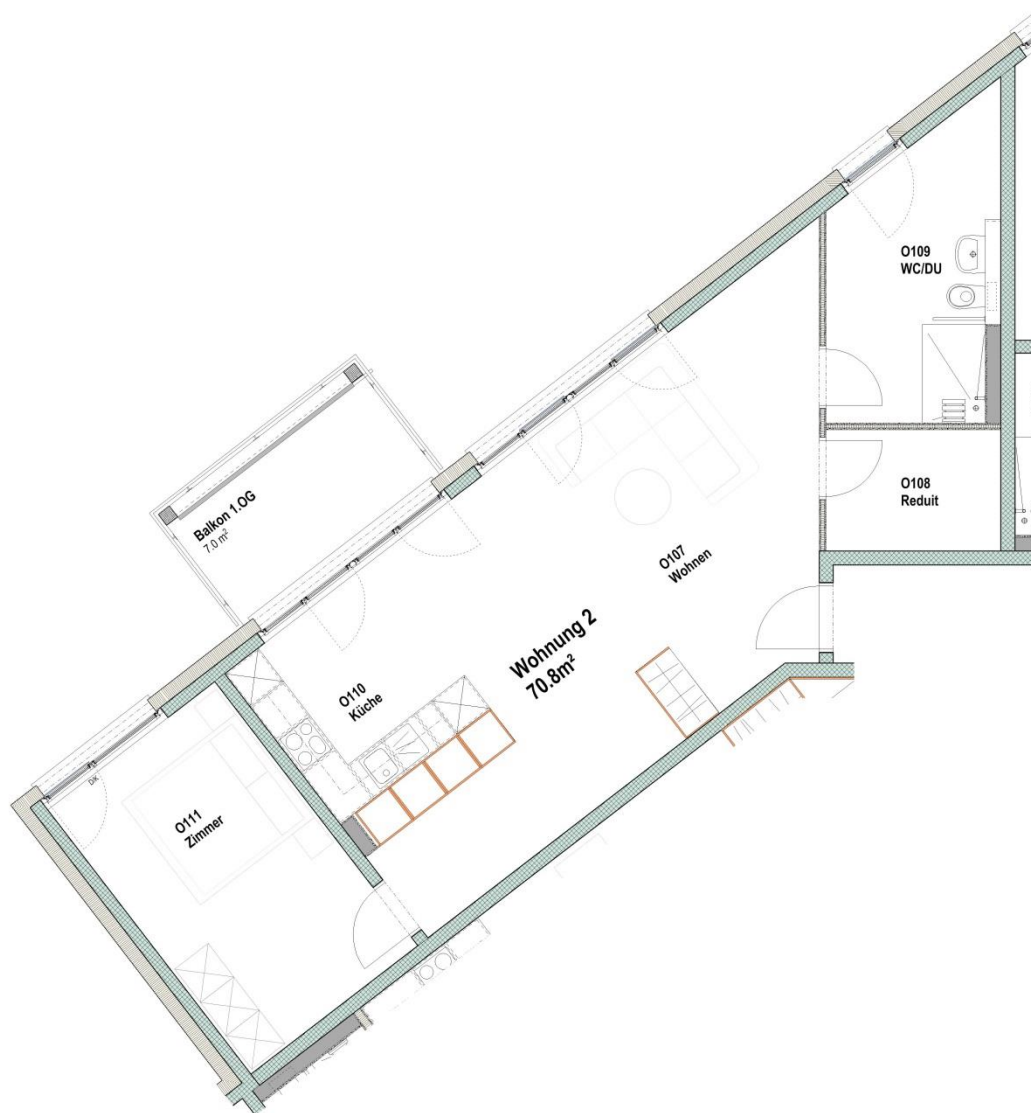
Mietzins inkl. NK

CHF 1'175.- monatlich

## Wohnung 2: Linde

1. OG 2<sup>1/2</sup> Zimmer-Wohnung

Wohnfläche Netto 70.8 m<sup>2</sup>



Mietzins inkl. NK

CHF 1'145.- monatlich

## Wohnung 3: Buche

1. OG 2<sup>1/2</sup> Zimmer-Wohnung

Wohnfläche Netto 67.7 m<sup>2</sup>



Mietzins exkl. NK

CHF 1'195.- monatlich

## Wohnung 4: Ahorn

1. OG 2<sup>1/2</sup> Zimmer-Wohnung

Wohnfläche Netto 53.6 m<sup>2</sup>



Mietzins exkl. NK

CHF 1'100.- monatlich

## Wohnung 5: Pappel

2. OG 2<sup>1/2</sup> Zimmer-Wohnung

Wohnfläche Netto 85.8 m<sup>2</sup>



Mietzins exkl. NK

CHF 1'415.- monatlich

## Wohnung 6: Birke

2. OG 2<sup>1/2</sup> Zimmer-Wohnung

Wohnfläche Netto 62.2 m<sup>2</sup>



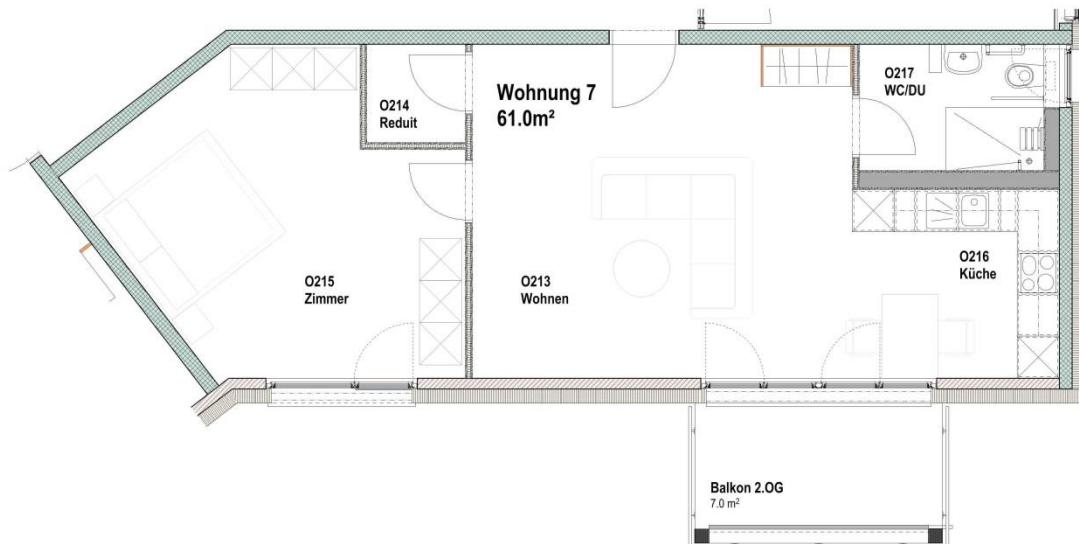
Mietzins exkl. NK

CHF 1'300.- monatlich

## Wohnung 7: Kastanie

2. OG 2<sup>1/2</sup> Zimmer-Wohnung

Wohnfläche Netto 61.0 m<sup>2</sup>



Mietzins exkl. NK

CHF 1'180.- monatlich